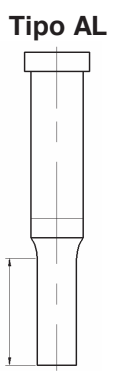
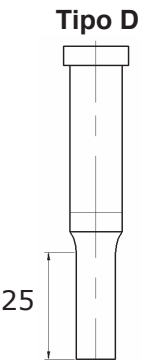
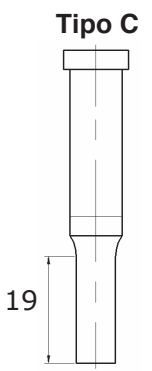
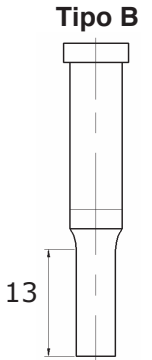
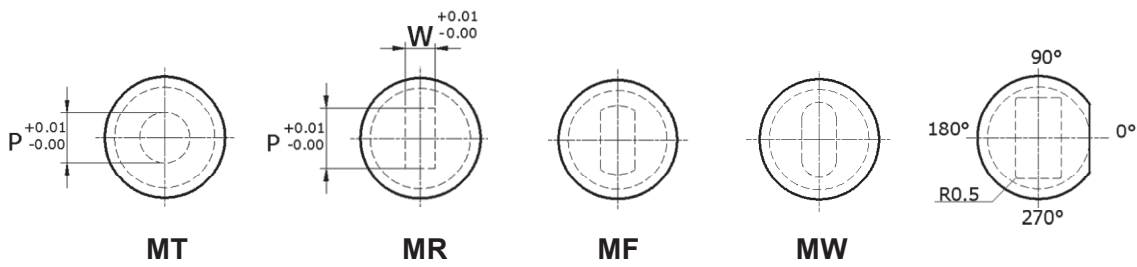
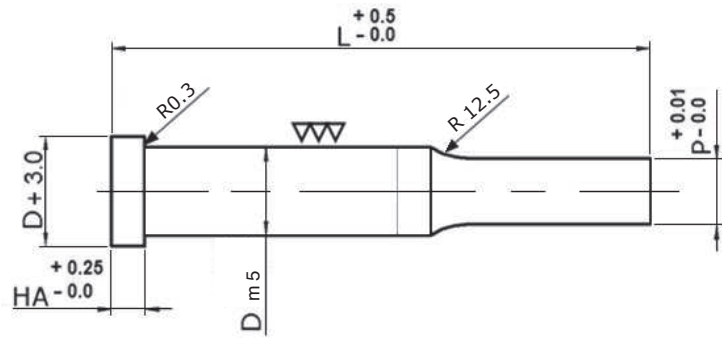


# PUNZÓN CABEZA CILÍNDRICA ISO 8020

Material	Dureza	
	Vástago	Cabeza
HSS	62 ± 2 HRC	50 ± 5 HRC



Ref. D	Min. P/W	L					HA
		63	71	80	90	100	Standard
M_3	1,5						5
M_4	1,5						5
M_5	1,5						5
M_6	1,5						5
M_8	2,3						5
M_10	3,2						5
M_13	3,2						5
M_16	4,8						5
M_20	5,0						5
M_25	5,0						5
M_32	5,0						5

- Consulten otras longitudes, formas, diámetros, tolerancias, materiales

- o Posición antigiro (Pág. 23 y 24)
- o Formas especiales (Pág. 25 y 26)
- o Recubrimientos y materiales (Pág. 27)

- Forma de pedido: Punzón MT6C P-3,5 63 lg

Punzón MR25D P-20 W-14 80 lg 0°

Longitud alternativa a especificar

- Consulten plazo de entrega